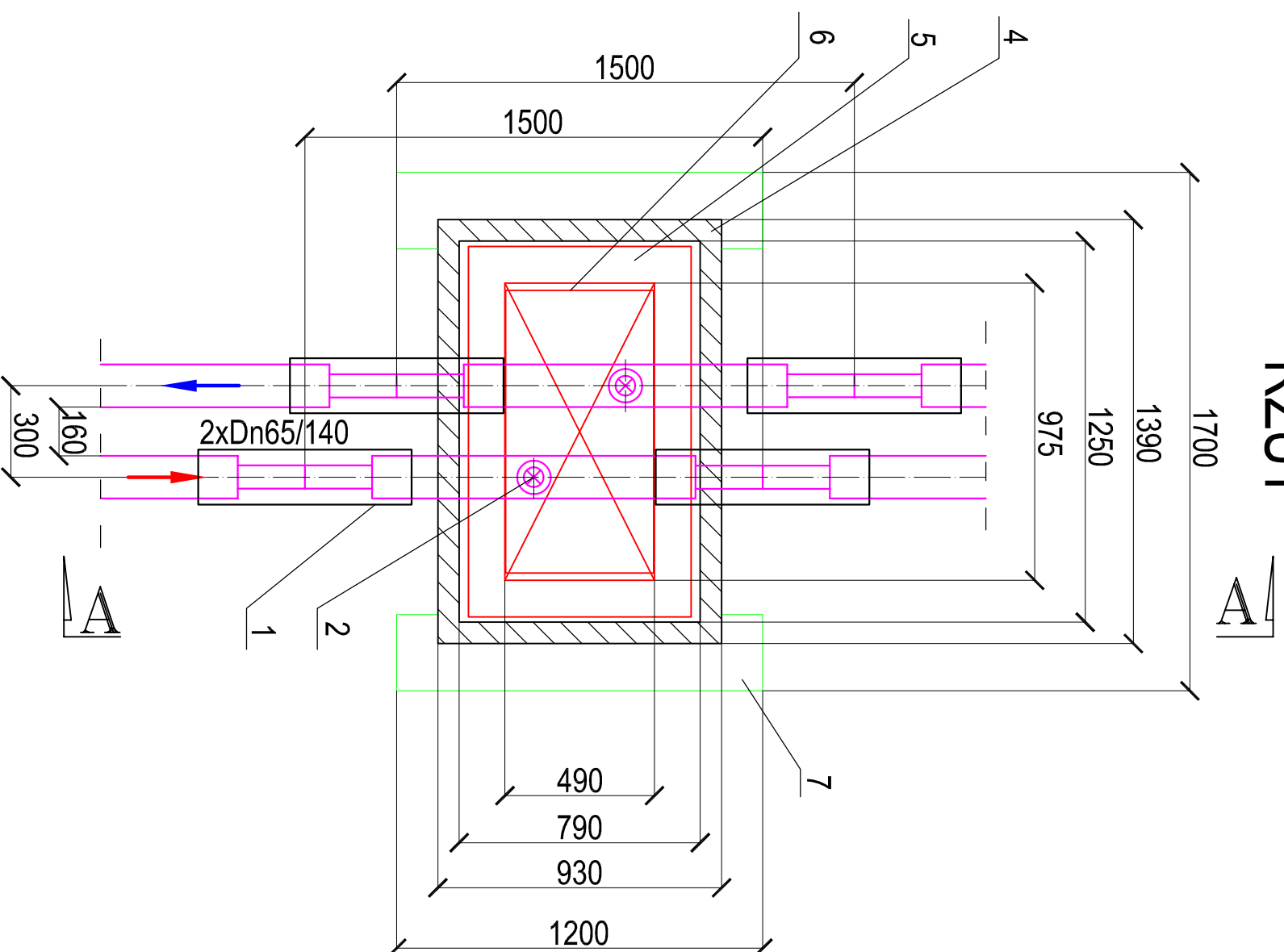


# RZUT



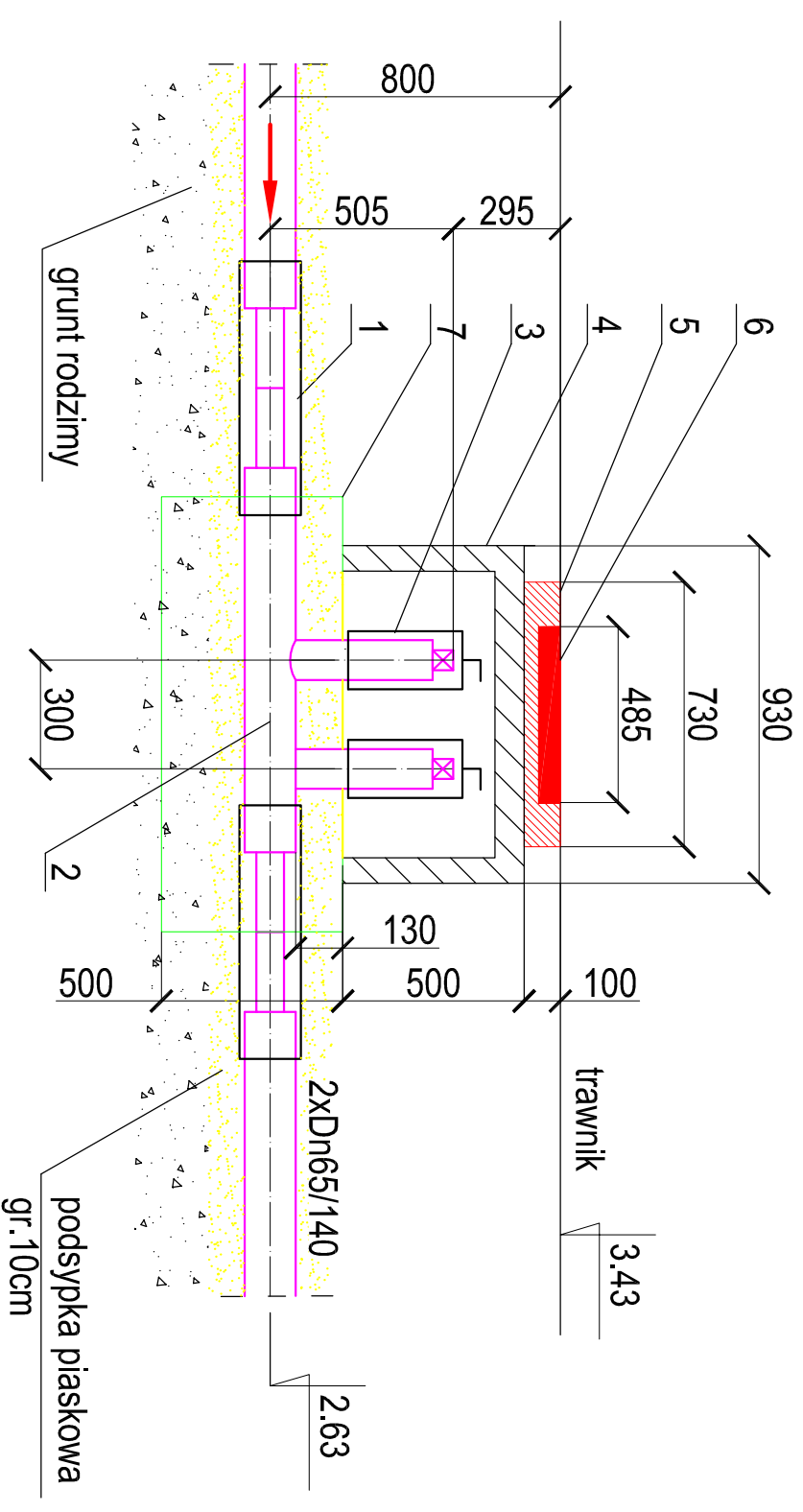
- Legenda:
- 1- mufa termokurczliwa L=700mm Dn140
  - 2- zawór odcinający preizolowany Dn65/140 L=1,5m h=0,505m
  - 3- kapturek ochrony
  - 4- studnia kablowa typu SK-2: wym. zewn. 1,39x0,93m
  - 5- rama lekka podwójna RL2: wymiar zewn. 1,22x0,73m gr. 0,10m
  - 6- pokrywa lekka podwójna PL2: wymiar zewn. 0,93x0,49m gr. 0,06m
  - 7- podmurówka z bloczków bet. fundamentowych o wym. 1,20x0,25 wys. 0,50m + izolacja przeciwwilgociowa

# Szczegół umieszczenia zaworów odcinających Dn65/140

w studziencie w punkcie zo1

skala 1:20

# PRZEKRÓJ A-A



PRACOWNIA PROJEKTOWA  
INŻYNIERII ŚRODOWISKA

Koszalin, ulica Podgórna 9/3  
tel./fax 094 348 80 80

Nr rys.	1 2	Objekt	PRZEBUDOWA SIECI CIEPŁOWNICZEJ
Data	V/2018	Adres	Kotłobrzeg, ul. Zygmuntowska-Lopuskiego
Skala	1 : 20	Investor	MEC KOTŁOBZREG
proj.:	mgr inż. E. B. Klimek	Temat Szczegół umieszczenia zaworu zo1 w studziencie	
opr.:	mgr inż. J. Szymańska		
oprac.:	mgr inż. D. Zabój		